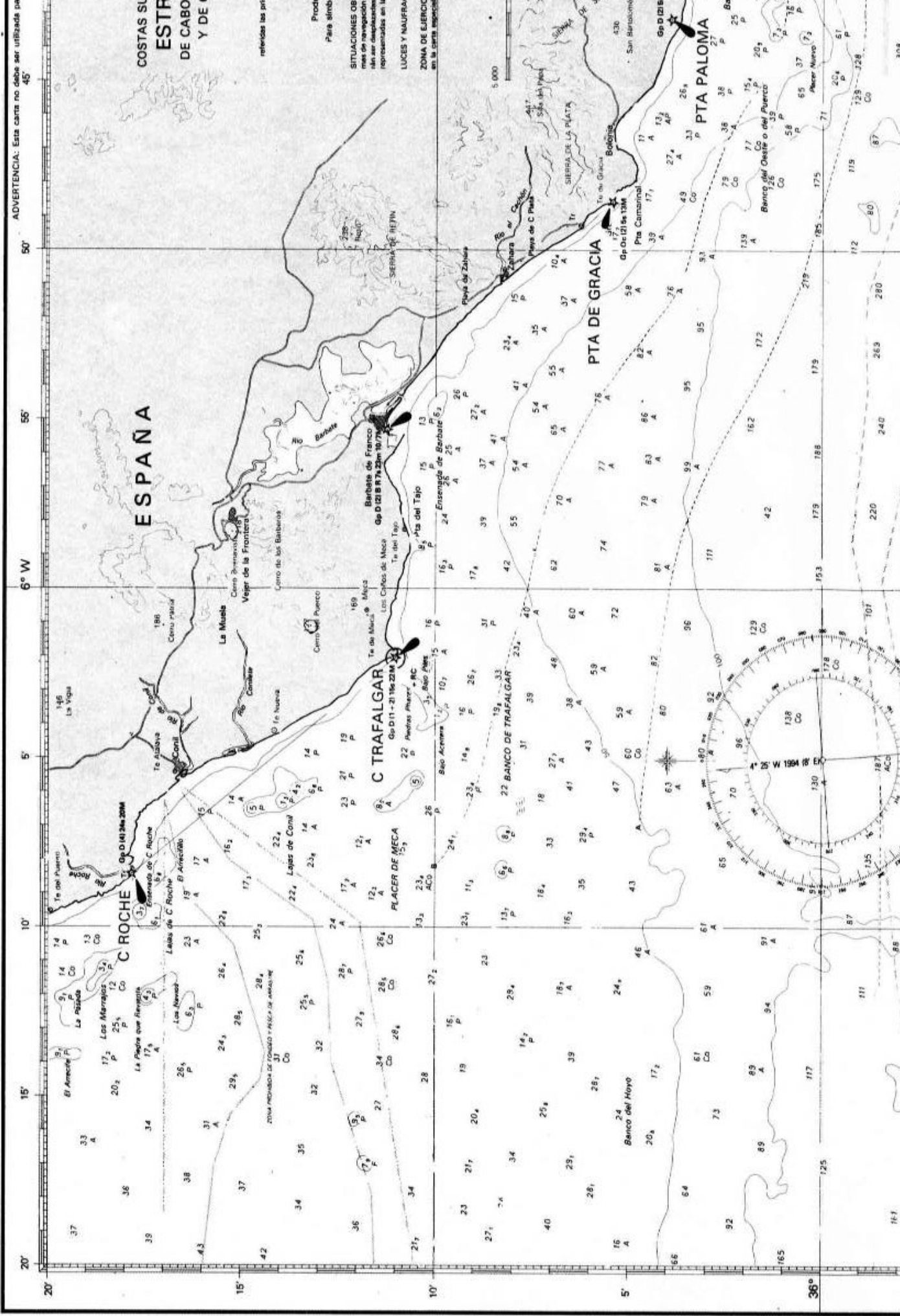


ADVERTENCIA: Esta carta no debe ser utilizada para

20' 15' 10' 5' 0' 55' 6° W



COSTAS SUR
ESTR
DE CABO
Y DE

SITUACIONES DE
mas de navegacion
con sus designaciones
representadas en la
LUCES Y NAUFRAS
ZONA DE EJERCICIO
en la carta respectiva

PTA DE GRACIA

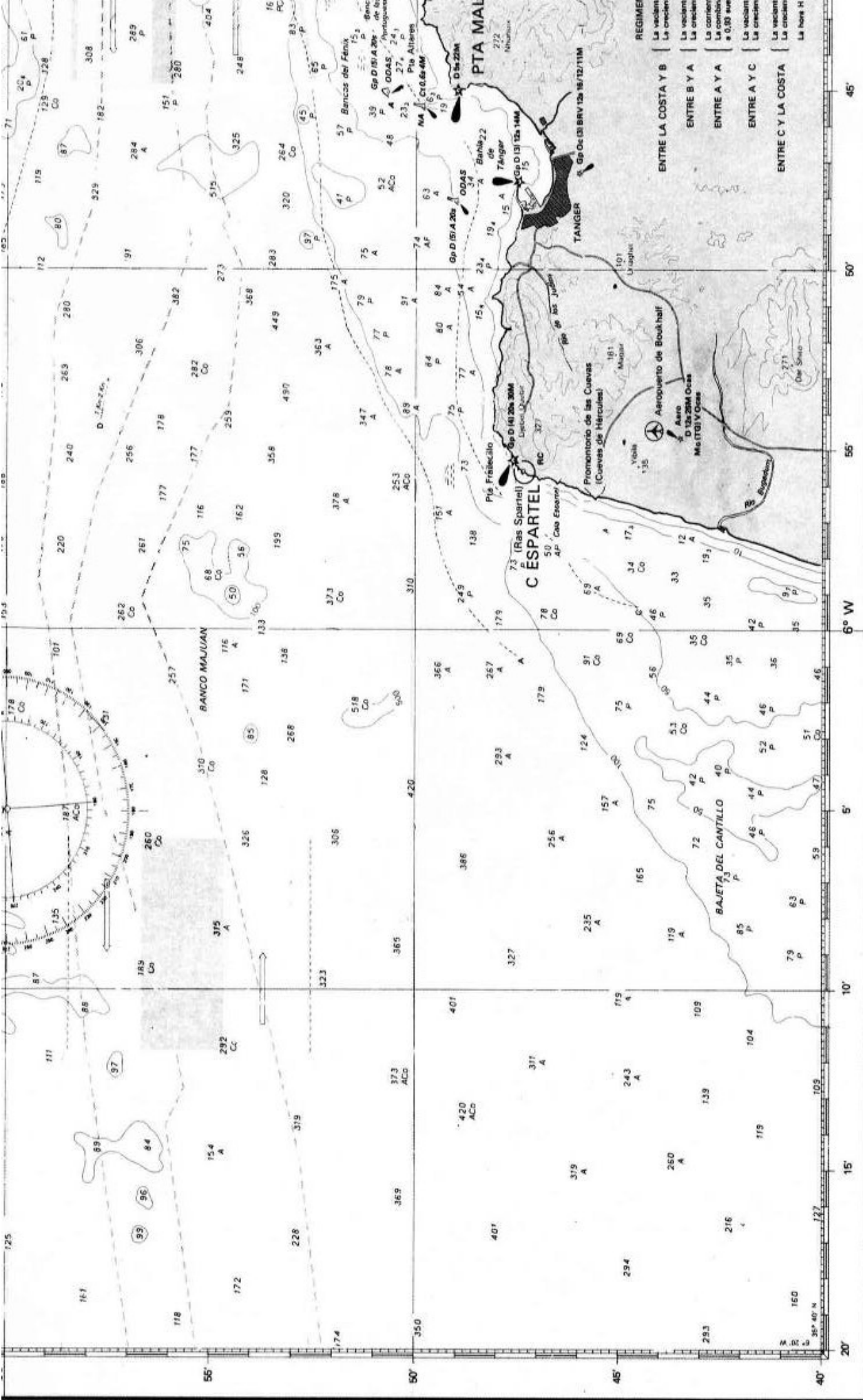
PTA PALOMA

ESPAÑA

C TRAFALGAR

C ROCHE



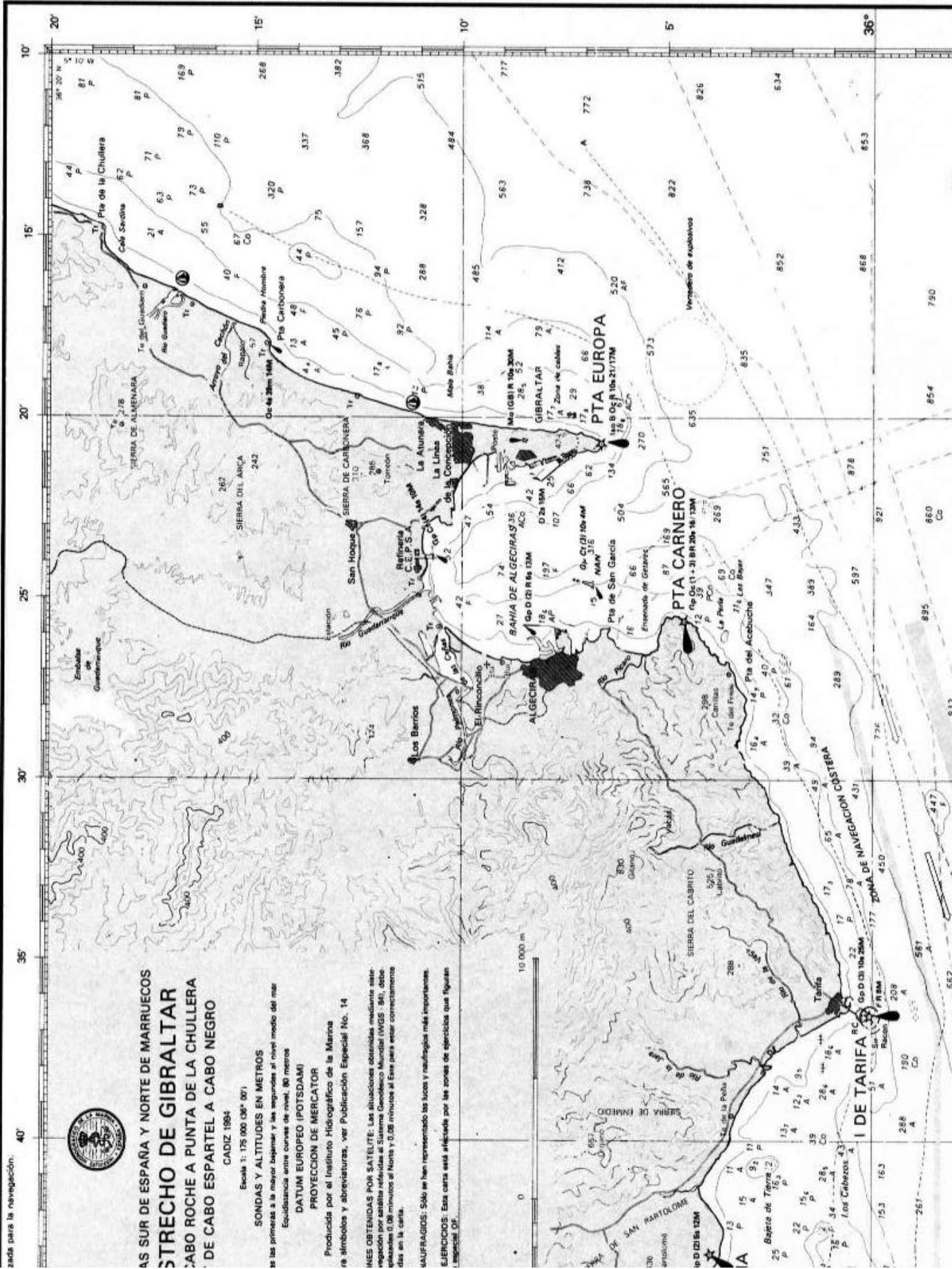


CORRECCIONES

© INSTITUTO HIDROGRAFICO DE LA MARINA...
 Prohibida la reproducción total o parcial. - Depósito Legal
 N.I.P.O. 076 - 94 - 063 - 3

REGIMEN	La viciosa	La viciosa	La viciosa	La viciosa	La viciosa
ENTRE LA COSTA Y B	La viciosa	La viciosa	La viciosa	La viciosa	La viciosa
ENTRE B Y A	La viciosa	La viciosa	La viciosa	La viciosa	La viciosa
ENTRE A Y A	La viciosa	La viciosa	La viciosa	La viciosa	La viciosa
ENTRE A Y C	La viciosa	La viciosa	La viciosa	La viciosa	La viciosa
ENTRE C Y LA COSTA	La viciosa	La viciosa	La viciosa	La viciosa	La viciosa

55° 45' 50' 45' 40' N
 6° 20' 15' 10' 5' W



zada para la navegación.



**AS SUR DE ESPAÑA Y NORTE DE MARRUECOS
ESTRECHO DE GIBRALTAR
CABO ROCHE A PUNTA DE LA CHULLERA
DE CABO ESPARTEL A CABO NEGRO**

CADIZ 1994

Escala 1: 175 000 (38° 00')

SONDAS Y ALTITUDES EN METROS

En las primeras se da la mayor bajamar y en las segundas el nivel medio del mar.
Equidistancia entre curvas de nivel, 30 metros.

DATUM EUROPEO (POTSDAM)

PROYECCION DE MERCATOR

Producción por el Instituto Hidrográfico de la Marina

en símbolos y abreviaturas, ver Publicación Especial No. 14

LINEAS OBTENIDAS POR SATELITE: Las altitudes obtenidas mediante esta
sección por satélite referidas al Sistema Geodésico Mundial (WGS 84) debe
polaridad 0,08 metros al Norte y 0,08 metros al Este para estar correctamente
dados en la carta.

NAUFRAGIOS: Sólo se han representado los lucos y naufragios más importantes.

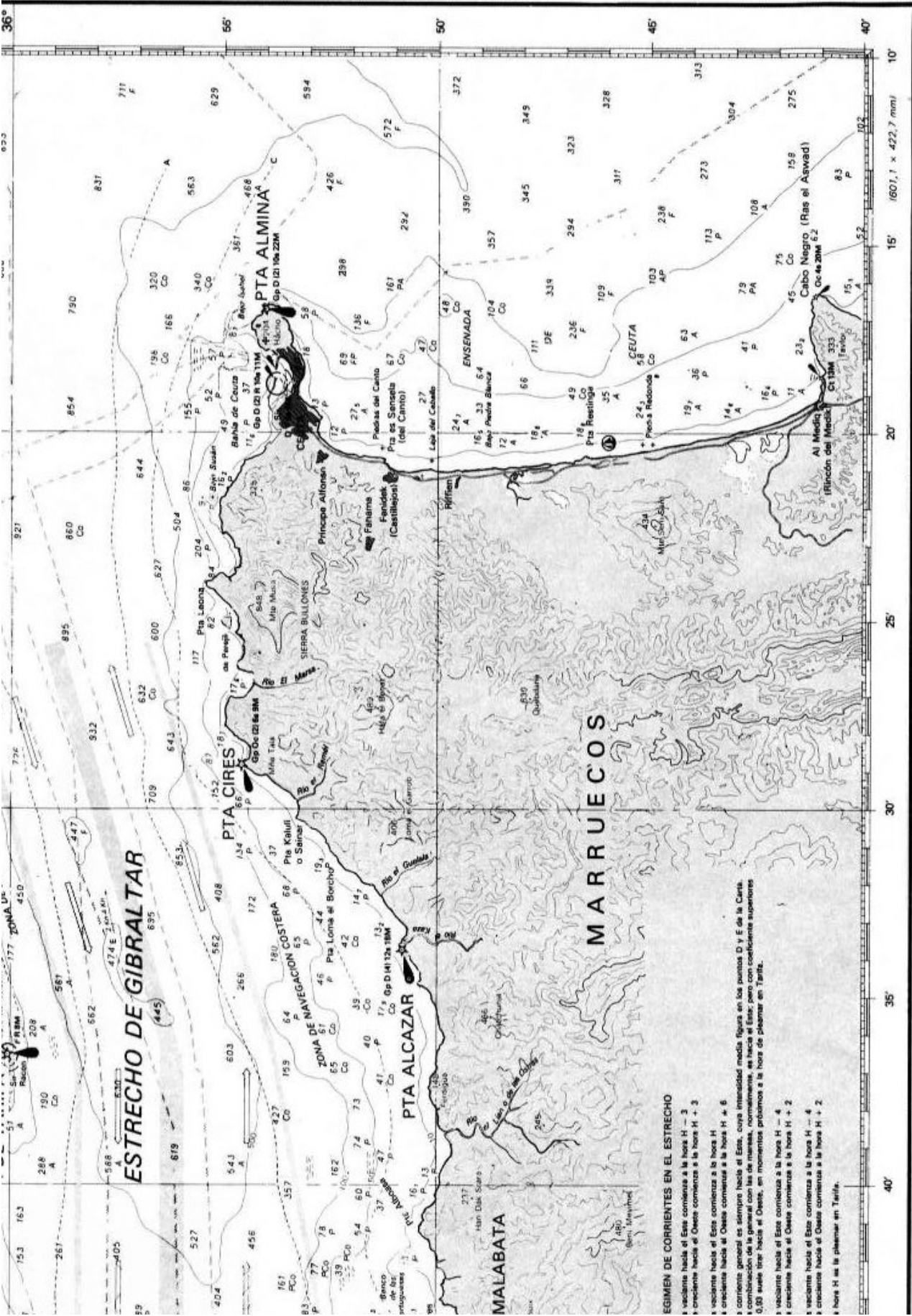
EJERCICIOS: Esta carta está señalada por las zonas de ejercicios que figuran
especial OF.

10 000 m

177 ZONA DE NAVEGACION COSTERA

Los Cabezos 43

Los Cabezos 43



105 ENSEÑANZA

1 Edición Octubre 1994

- REGIMEN DE CORRIENTES EN EL ESTRECHO**
- 1 - mareas hacia el Este comienzan a la hora H - 2
 - 2 - mareas hacia el Oeste comienzan a la hora H + 3
 - 3 - mareas hacia el Este comienzan a la hora H
 - 4 - mareas hacia el Oeste comienzan a la hora H + 6
 - 5 - corriente general es siempre hacia el Este, cuya intensidad media figura en los puntos D y E de la Carta.
 - 6 - combinación de la general con las de mareas, normalmente, es hacia el Este; pero con coeficiente superior a 0,83 suele irse hacia el Oeste, en momentos próximos a la hora de pleamar en Tarifa.
 - 7 - mareas hacia el Este comienzan a la hora H - 4
 - 8 - mareas hacia el Oeste comienzan a la hora H + 2
 - 9 - mareas hacia el Este comienzan a la hora H - 4
 - 10 - mareas hacia el Oeste comienzan a la hora H + 2
 - 11 - hora H es la pleamar en Tarifa.