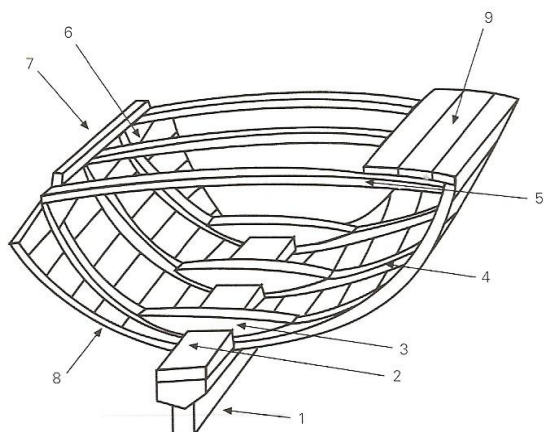
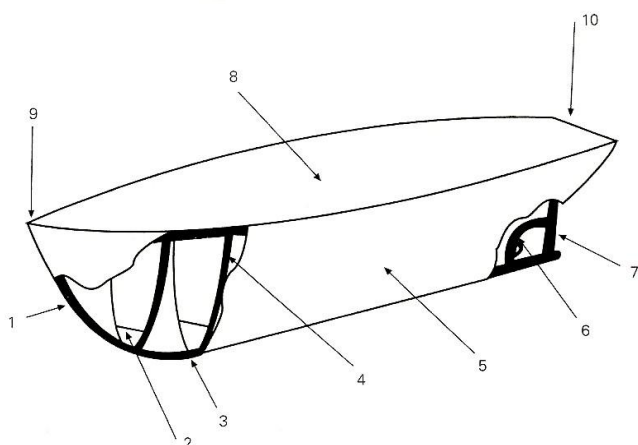


ANEXO NOMENCLATURA NAVAL



- 1.- Quilla
- 2.- Sobrequilla
- 3.- Varenga
- 4.- Cuaderna
- 5.- Bao
- 6.- Durmiente
- 7.- Trancanil
- 8.- Forro
- 9.- Cubierta

REFUERZOS LONGITUDINALES	REFUERZOS TRANSVERSALES
QUILLA	CUADERNA
TRANCANIL	VARENGA
REGALA	BAO



- 1.- Roda
- 2.- Varenga
- 3.- Quilla
- 4.- Cuaderna
- 5.- Forro
- 6.- Codaste Proel
- 7.- Codaste Popel
- 8.- Cubierta
- 9.- Proa
- 10.- Popa

- **TRANCANIL** es la pieza que une las distintas cabezas de los baos de la cubierta con las cuadernas
- **VARENGA**: la pieza transversal vertical que une la parte baja e las cuadernas
- **BAOS**: la pieza transversal que une las cuadernas por la parte superior

CARACTERÍSTICAS DE LAS HÉLICES

Son:

- El paso
- El retroceso
- El diámetro

- a) **EL PASO**: es lo que *teóricamente avanza la hélice en un giro completo*, al igual que un tornillo tiene su paso de giro. Cuando el giro es hacia la derecha (igual a las agujas del reloj) la hélice se denomina **dextrógira**, y si es a la izquierda **levógira**
- b) **EL RETROCESO**: la hélice, al avanzar en un medio líquido se produce un “resbalamiento” de la misma sobre este, lo que hace que se produzca *“una pérdida del avance teórico”*, es a esa pérdida a la que se le denomina **RETROCESO**. Se traduce en una **pérdida de rendimiento n el motor** (en el avance).
- c) **EL DIÁMETRO**: es el **diámetro de la circunferencia que rodea a sus palas**. Las hélices de mucho diámetro y poco paso se denominan **de arrastre** mientras que la de poco diámetro y mucho paso **de velocidad**